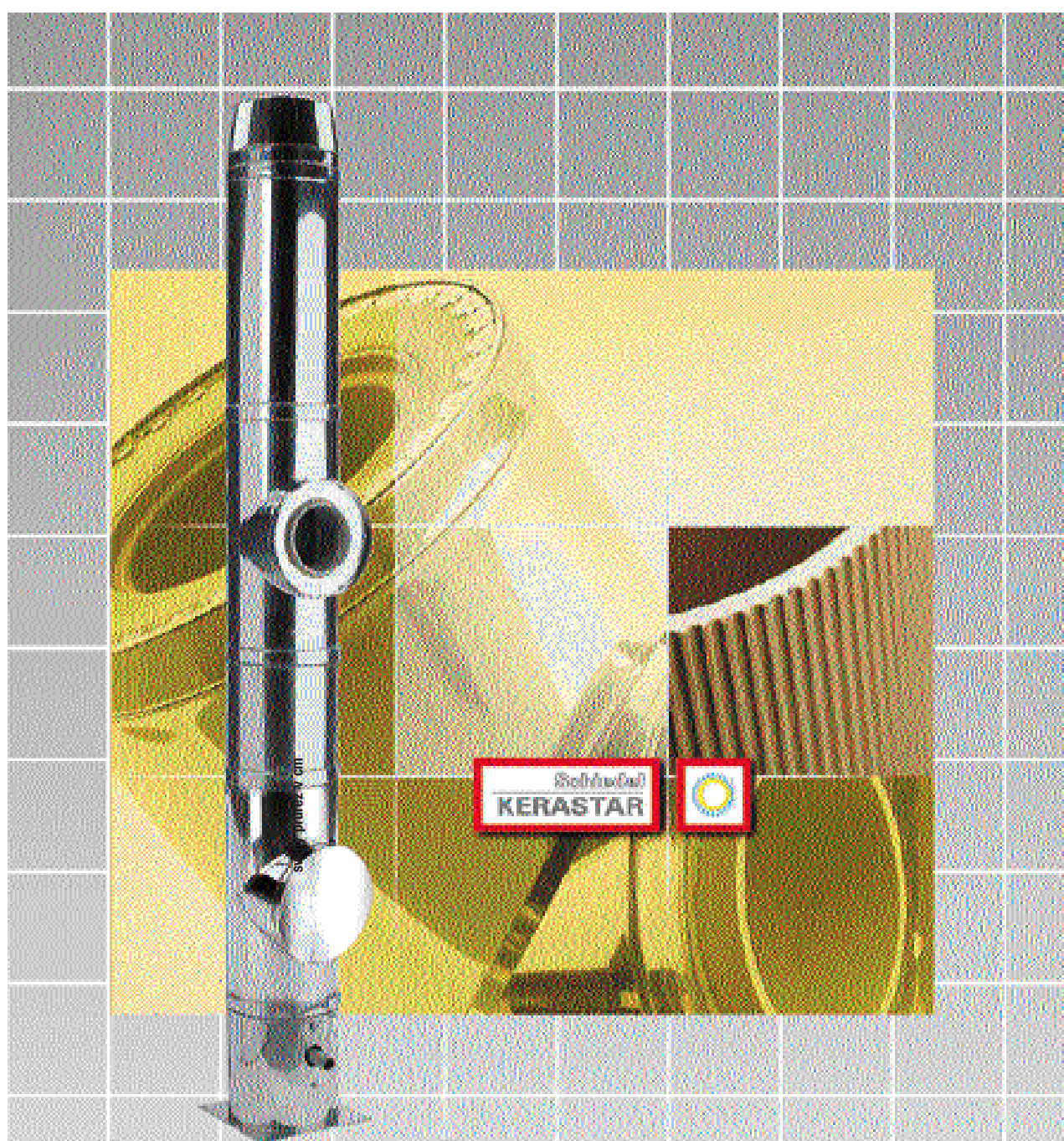


# Komínový systém KeraStar



# Komínový systém KeraStar

---

<b>Obsah:</b>	strana
Vlastnosti	1
Popis	2
Sortiment	3
Schéma	4
Konstrukční řešení	5
Statické zajištění	6

# Komínový systém KeraStar

## Vlastnosti

---

### Charakteristika

Komínový systém **Schiedel KERASTAR je vícevrstvý komínový systém se šamotovou vložkou, minerální izolací a nerezovým komínovým pláštěm.** Důležitou vlastností systému je jeho **malá hmotnost, která umožňuje založení komína i bez základu** a zároveň zaručuje rychlost výstavby bez mechanizace. Systém lze použít jak v exteriérech tak v interiérech, aniž je nutné dodatečné opláštění např. sádkkartonem. Použití tenkostěnné keramické vložky zaručuje dlouhou životnost systému při zachování atraktivního vnějšího vzhledu a nízké hmotnosti nerezového komínového systému.

### Certifikát

Na nerezový dvouplášťový komínový systém Schiedel KERASTAR byl vydán autorizovanou osobou č. 204 certifikát č. 030-027167 a zákazníkům je k dispozici "Prohlášení o shodě".

### Oblast použití

Komínový systém **Schiedel KERASTAR** byl vyvinut jako univerzální systém pro všechny typy spotřebičů pracujících v podtlakovém provozu a pro všechny typy paliv od nízkých teplot spalin po vysoké.

Odolnost šamotu vůči kyselinám umožňuje použít tento systém i v případech, kdy nelze použít kovové materiály - např. pro odvod spalin od spotřebičů, umístěných v místech, kde se nachází nebo používají **chemické látky např. libovolné sloučeniny chloru nebo jiných halogenů.**

### Místa použití a paliva

- především pro rodinné domy - pro nezávislé vytápění
- pro plyná paliva (zemní plyn, propan atd.)
- pro kapalná paliva (olej atd.)
- pro pevná paliva (dřevo, biomasa atd.)

### Spotřebiče

- na pevná paliva
- olejové
- plynové

# Komínový systém KeraStar

## Popis

---

### 1) Spojování

Pomocí spojovacího systému upínacích pásek z ušlechtilé oceli je možno provést rychlou montáž.

### 2) Vnější plášť

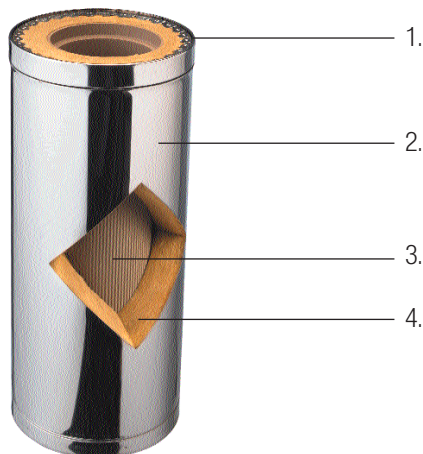
Vnější plášť je proveden z ušlechtilé nerez oceli (1.4301) o síle materiálu 0,4 mm.

### 3) Vnitřní vložka

Vnitřní profilovaná vložka je vyrobena z vysoko jakostní keramiky isostatickým lisováním. Profilovaná trubka Schiedel garantuje nejlepší kvalitu, protože je bezpečná proti vyhoření, odolná proti korozi a kyselinám.

### 4) Tepelná izolace

Tepelná izolace sestává z vysoko jakostního minerálního vlákna (tloušťka 60 mm), které má vysoké izolační vlastnosti. Žádné tepelné mosty, protože jde o přímou tepelnou izolaci.



### Šamotová profilovaná vložka



- nová receptura, nová technologie výroby
- nový tvar, tloušťka stěny 6,5 - 12 mm, hladký vnitřní povrch
- přírodní materiál, nezatěžuje životní prostředí
- kvalitní materiál s mimořádnou životností
- vysoká odolnost proti kyselinám
- otěruvzdorná
- vložky se orientují "po vodě" hrdlem nahoru a spojují tmelem Schiedel RAPID

# Komínový systém KeraStar

## Sortiment

### Šamotové profilované vložky

Šamotové profilované vložky se vyrábí vstříkáním ohnivzdorné hmoty pod vysokým tlakem do forem (isostatickým lisováním). Tato technologie zaručuje naprostou přesnost, pevnost v tlaku, teplotní odolnost, malou hmotnost atd.

### Tepelná izolace

Tepelná izolace je provedena z vysoce jakostního minerálního vlákna o objemové hmotnosti 110 kg/m<sup>3</sup> a s minimálním bodem tání vyšším než 1000° C a je tedy odolná proti vyhoření sazí. Izolace je provedena jako přímá bez podélných švů tzn. je vyloučena možnost vzniku tepelných mostů, které vedou k nadměrnému ochlazování spalin a následnému snížení komínového tahu.

### Spojovací tmel Schiedel RAPID

Spárovací šamotový tmel určený pro spojování šamotových vložek se dodává v kartuších po 310 ml (cca 600 g). Tmel je odolný do 1000° C.

### Vnější nerezový plášť

Plášť je proveden z vysoce leštěné ušlechtilé nerez oceli 1.4301 o síle materiálu 0,4 mm.

### Technická data systému Kerastar

Systém je dodáván v dimenzích 140, 160, 180, 200 a 250. Výška jednotlivých prvků je 165, 330 a 665 mm. Součástí nabídky jsou T-kusy, běžné roury, kondenzátní misky, průchodky, příslušenství.

**Výrobek:** Schiedel KeraStar

**Způsob provozu:** podtlak

**Palivo:** olej, plyn, pevné palivo

**Provozní teplota:** do 400° C.

**Vnitřní plášť:** keramická profilovaná roura

**Vnější plášť:** 1.4301, síla materiálu 0,4 mm, lesklý

**Tepelná izolace:** 60 mm

vnitřní průřez mm	tloušťka stěny mm	max. vnější průřez mm	hmotnost * kg
140	6,5	276	14,5
160	7,0	298	17,5
180	7,0	318	19,5
200	8,5	342	23,5
250	12,0	395	30,0

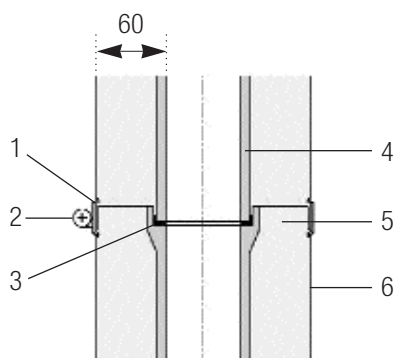
\* Průměrná hmotnost při 60 mm izolaci



# Komínový systém KeraStar

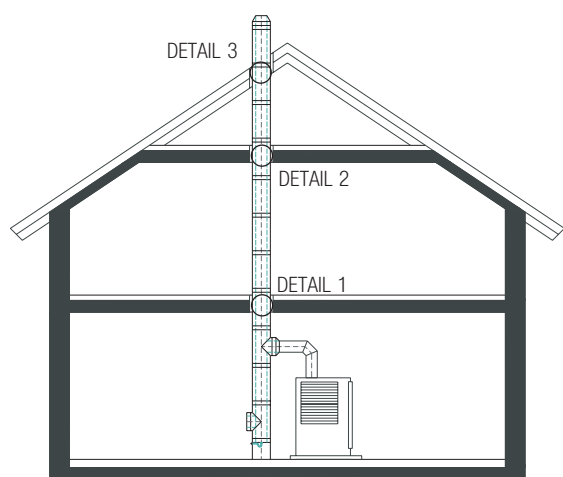
## Konstrukční řešení

### Detail spoje

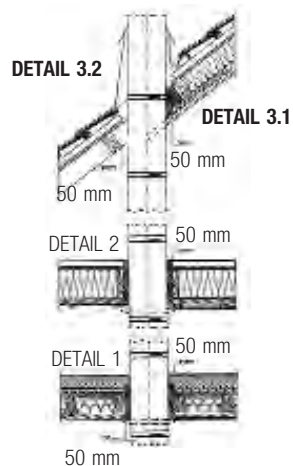


- 1) Drážka pro sponu
- 2) Spona zajištěná šroubem
- 3) Hrdlový spoj keramických vložek vyplněn tmelem Schiedel Rapid
- 4) Profilovaná keramická vložka
- 5) Tepelná minerální izolace
- 6) Plášť z ušlechtilé oceli

### Detail prostupu stropem a střechou



- Detail 1** - Strop s betonovou roznášecí vrstvou
- Detail 2** - Strop s dřevěnou podlahou
- Detail 3.1** - Průchod střechou s obytným podkrovím
- Detail 3.2** - Průchod střechou bez obytného podkroví



# Komínový systém KeraStar

## Statické zajištění

### Statické zajištění

Komínový systém KeraStar lze zakládat na výškově přestavitelnou stoličku, na dno s odvodem kondenzátu a podpěrou umístěnou přímo na podlahu nebo na patní konzolu, která je osazena na svislé konstrukci. Na fasádě je třeba kotvit každé 4 m komína pomocí lůžek a každý 8 m je třeba kotvit pomocí lůžka vyneseného na konzole. Volný přesah komína od posledního kotvení může být max. 1,5 m.

