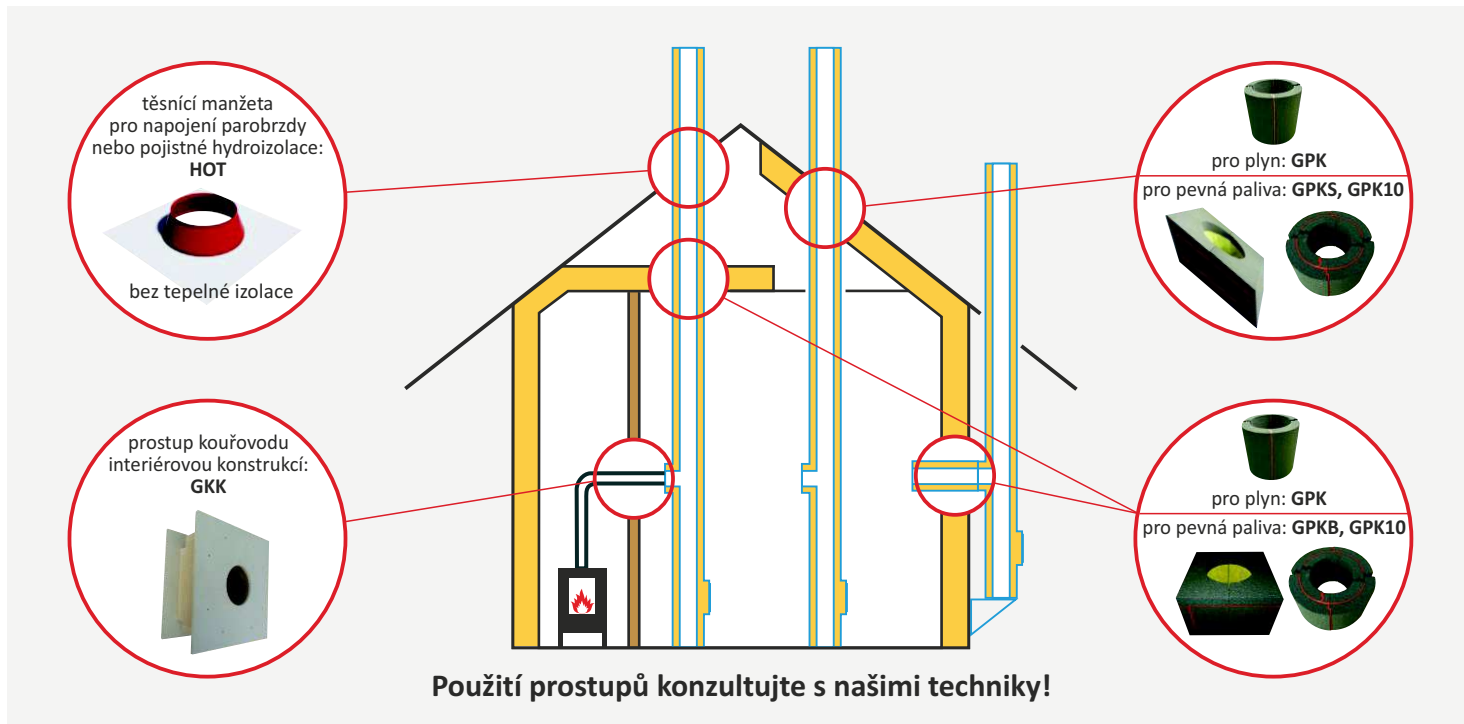
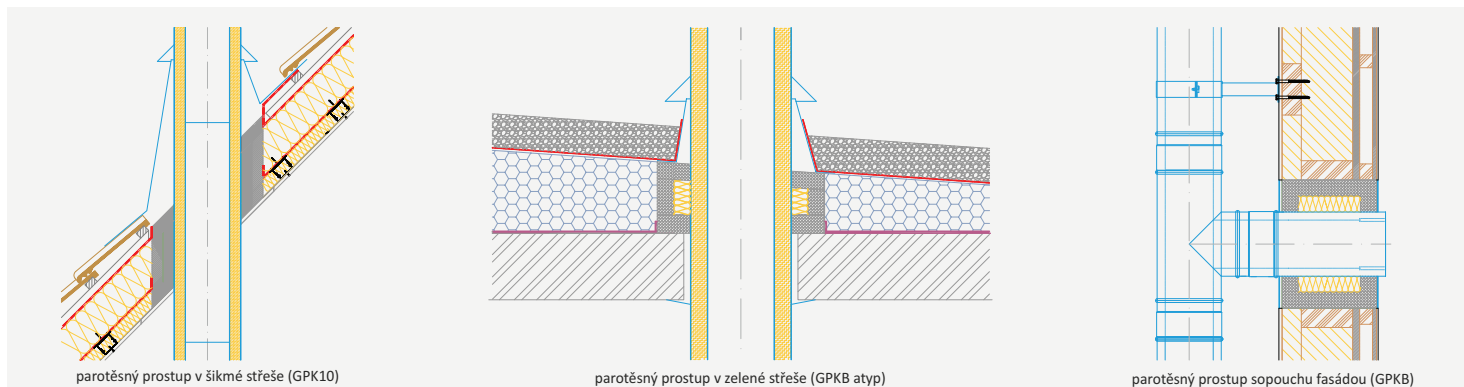


## Typické varianty použití pro nerezové komíny:



## Příklady řešení:



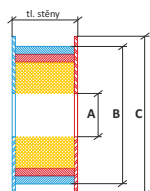
## Prostup kouřovodu:

**GKK-150** Prostup kouřovodu pro tl. stěny do 150mm

<b>GKK-150-120</b> pro kouřovod s vnitřním pr. 120mm	<b>2 350 Kč</b> 2 843,50
<b>GKK-150-130</b> pro kouřovod s vnitřním pr. 130mm	<b>2 550 Kč</b> 3 085,50
<b>GKK-150-150</b> pro kouřovod s vnitřním pr. 150mm	<b>2 740 Kč</b> 3 315,40
<b>GKK-150-160</b> pro kouřovod s vnitřním pr. 160mm	<b>2 900 Kč</b> 3 509,00
<b>GKK-150-180</b> pro kouřovod s vnitřním pr. 180mm	<b>3 100 Kč</b> 3 751,00
<b>GKK-150-200</b> pro kouřovod s vnitřním pr. 200mm	<b>3 250 Kč</b> 3 932,50

**GKK-250** Prostup kouřovodu pro tl. stěny 150-250mm

<b>GKK-250-120</b> pro kouřovod s vnitřním pr. 120mm	<b>3 400 Kč</b> 4 114,00
<b>GKK-250-130</b> pro kouřovod s vnitřním pr. 130mm	<b>3 550 Kč</b> 4 295,50
<b>GKK-250-150</b> pro kouřovod s vnitřním pr. 150mm	<b>3 800 Kč</b> 4 598,00
<b>GKK-250-160</b> pro kouřovod s vnitřním pr. 160mm	<b>3 900 Kč</b> 4 719,00
<b>GKK-250-180</b> pro kouřovod s vnitřním pr. 180mm	<b>4 100 Kč</b> 4 961,00
<b>GKK-250-200</b> pro kouřovod s vnitřním pr. 200mm	<b>4 300 Kč</b> 5 203,00



**A = průměr kouřovodu**

**B = rozměr vnitřní části (velikost stavebního otvoru pro osazení):**

- 476x476 mm (pr. kouřovodu 120-150 mm)
- 516x516 mm (pr. kouřovodu 160-200 mm)

**C = vnější rozměr prostupu:**

- 534x534 mm (pr. kouřovodu 120-150 mm)
- 600x600 mm (pr. kouřovodu 160-200 mm)

Průměr otvoru v prostupu je o 6 mm větší, než je uváděný vnitřní průměr kouřovodu. Hloubku prostupu je možno přizpůsobit tloušťce stěny a případně seříznout vnitřní část prostupu dle potřeby. Čelní deska prostupu má sílu 15 mm. Prostupy kouřovodu do průměru 150 mm mají dodací lhůtu do 3 dnů, pro průměry větší než 150 mm je dodací lhůta 10 dnů.

**ATYPICKÝ ROZMĚR:** Možno vyrobit rozměrový atyp dle požadavku zákazníka pro kouřovod s vnitřním průměrem do 200 mm (kód GKK-atyp, cena na dotaz).

## Parotěsné prostupy pro NEREZOVÉ komíny

**P** **GPKB** **Hranatý parotěsný prostup pro nerezový komín** (Kód výrobku: GPKB-průměr pláště komína-výška prostupu)

Výška prostupu do	Průměr pláště komína								
	180mm	200mm	210mm	230mm	250mm	260mm	280mm	300mm	350mm
300mm	2 692 Kč 3 257,30	2 754 Kč 3 332,30	2 766 Kč 3 346,90	2 779 Kč 3 362,60	2 796 Kč 3 383,20	3 642 Kč 4 406,80	3 655 Kč 4 422,60	3 677 Kč 4 449,20	3 696 Kč 4 472,20
400mm	2 740 Kč 3 315,40	2 815 Kč 3 406,20	2 834 Kč 3 429,10	2 853 Kč 3 452,10	2 878 Kč 3 482,40	3 727 Kč 4 509,70	3 747 Kč 4 533,90	3 778 Kč 4 571,40	4 649 Kč 5 625,30
500mm	3 595 Kč 4 350,00	3 718 Kč 4 498,80	3 743 Kč 4 529,00	3 769 Kč 4 560,50	3 802 Kč 4 600,40	4 653 Kč 5 630,10	4 680 Kč 5 662,80	4 772 Kč 5 713,60	4 760 Kč 5 759,60
600mm	3 626 Kč 4 387,50	3 779 Kč 4 572,60	3 811 Kč 4 611,30	3 843 Kč 4 650,00	3 884 Kč 4 699,60	4 738 Kč 5 733,00	4 771 Kč 5 772,90	4 824 Kč 5 837,00	5 713 Kč 6 912,70
700mm	3 691 Kč 4 466,10	3 840 Kč 4 646,40	3 878 Kč 4 692,40	3 917 Kč 4 739,60	3 967 Kč 4 800,10	4 822 Kč 5 834,60	4 862 Kč 5 883,00	4 926 Kč 5 960,50	5 825 Kč 7 048,30

Prostup se vyrábí s konkrétní výškou podle zadání zákazníka. Na stavbě již nelze výšku prostupu upravit.

Např. GPKB-250-600 je prostup pro komín s průměrem pláště 250 mm, výška prostupu je 600 mm. Vnější rozměr prostupu je vždy o 200 mm větší než průměr pláště komína (u GPKB-250-600 tedy 450x450x600 mm). Dodávka obsahuje jednotlivé díly prostupu, teplotně odolný silikon a montážní sadu.

**P** **GPKS** **Hranatý parotěsný prostup do šikminky pro nerezový komín** (Kód výrobku: GPKS-průměr pláště komína-výška prostupu)

Výška (v) prostupu do	Průměr pláště komína								
	180mm	200mm	210mm	230mm	250mm	260mm	280mm	300mm	350mm
300mm	4 611 Kč 5 579,30	4 611 Kč 5 579,30	4 669 Kč 5 649,50	4 669 Kč 5 649,50	4 705 Kč 5 693,10	6 107 Kč 7 389,50	6 155 Kč 7 447,60	6 187 Kč 7 486,30	6 250 Kč 7 562,50
400mm	4 761 Kč 5 760,80	4 761 Kč 5 760,80	4 794 Kč 5 800,70	4 794 Kč 5 800,70	4 848 Kč 5 866,10	6 257 Kč 7 571,00	6 326 Kč 7 654,50	6 376 Kč 7 715,00	7 857 Kč 9 507,00
500mm	6 260 Kč 7 574,60	6 260 Kč 7 574,60	6 306 Kč 7 630,30	6 306 Kč 7 630,30	6 378 Kč 7 717,40	7 793 Kč 9 429,50	7 887 Kč 9 543,30	7 953 Kč 9 623,10	8 079 Kč 9 775,60

Prostup se vyrábí s konkrétní výškou podle zadání zákazníka. Výška prostupu (v) se měří kolmo na střešní rovinu a na stavbě již nelze upravit.

Např. GPKS-250-400 je šikmý prostup pro komín s průměrem pláště 250 mm, výška prostupu je 400 mm. Tento typ prostupu se vyrábí přesně do sklonu střešní roviny podle zadání zákazníka. Výška prostupu vychází z tloušťky konstrukce střešního pláště a měří se kolmo na střešní rovinu. Vnější rozměr prostupu je vždy o 200 mm větší než průměr pláště komína (u GPKS-250-400 je tedy půdorys 450x450 mm a výška 400 mm navýšená daným sklonem). Dodávka obsahuje jednotlivé díly prostupu, teplotně odolný silikon a montážní sadu.

**P** **GPK** **Parotěsný prostup tl. 5 cm pro nerezový komín** (Kód výrobku: GPK-průměr pláště komína-výška prostupu)

Výška prostupu	Průměr pláště komína								
	180mm	200mm	210mm	230mm	250mm	260mm	280mm	300mm	350mm
300mm	2 297 Kč 2 779,40	2 387 Kč 2 888,30	2 436 Kč 2 947,60	2 329 Kč 2 818,10	2 622 Kč 3 172,60	2 666 Kč 3 225,90	2 761 Kč 3 340,80	2 851 Kč 3 449,70	3 107 Kč 3 759,50
400mm	2 734 Kč 3 308,10	2 854 Kč 3 453,30	2 920 Kč 3 533,20	3 044 Kč 3 683,20	3 168 Kč 3 833,30	3 406 Kč 4 121,30	3 534 Kč 4 276,10	3 654 Kč 4 421,30	3 994 Kč 4 832,70
500mm	3 172 Kč 3 838,10	3 322 Kč 4 019,60	3 584 Kč 4 336,60	3 739 Kč 4 524,20	3 894 Kč 4 711,70	3 967 Kč 4 800,10	4 126 Kč 4 992,50	4 276 Kč 5 174,00	4 702 Kč 5 672,60
600mm	3 789 Kč 4 584,70	3 969 Kč 4 802,50	4 068 Kč 4 922,30	4 254 Kč 5 147,30	4 440 Kč 5 372,40	4 527 Kč 5 477,70	4 719 Kč 5 710,00	4 898 Kč 5 926,60	5 409 Kč 6 544,90
700mm	4 227 Kč 5 114,70	4 437 Kč 5 368,80	4 552 Kč 5 507,90	4 769 Kč 5 770,50	4 986 Kč 6 033,10	5 088 Kč 6 156,50	5 311 Kč 6 426,30	5 521 Kč 6 680,40	6 117 Kč 7 401,60

Např. GPK-250-600 je prostup pro komín s průměrem pláště 250 mm, výška prostupu je 600 mm (rozměr prostupu je pr. 350x600 mm). Dodávka obsahuje jednotlivé díly prostupu, teplotně odolný silikon a montážní sadu. Prostup je možno seříznout podle úhlu roviny střechy.

**P** **GPK10** **Parotěsný prostup tl. 10 cm pro nerezový komín** (Kód výrobku: GPK10-průměr pláště komína-výška prostupu)

Výška prostupu	Průměr pláště komína								
	180mm	200mm	210mm	230mm	250mm	260mm	280mm	300mm	350mm
300mm	4 134 Kč 5 002,10	4 314 Kč 5 219,90	4 410 Kč 5 336,10	4 595 Kč 5 560,00	4 805 Kč 5 814,10	5 429 Kč 6 569,10	5 618 Kč 6 797,80	5 818 Kč 7 039,80	6 341 Kč 7 672,60
400mm	5 164 Kč 6 248,40	5 404 Kč 6 538,80	5 712 Kč 6 911,50	5 959 Kč 7 210,40	6 238 Kč 7 548,00	7 071 Kč 8 555,90	7 322 Kč 8 859,60	7 589 Kč 9 182,70	8 286 Kč 10 026,10
500mm	6 374 Kč 7 712,50	6 673 Kč 8 074,30	6 834 Kč 8 269,10	7 134 Kč 8 632,10	7 492 Kč 9 065,30	8 532 Kč 10 323,70	8 847 Kč 10 704,90	9 180 Kč 11 107,80	10 052 Kč 12 162,90
600mm	7 404 Kč 8 958,80	7 763 Kč 9 393,20	7 956 Kč 9 626,80	8 327 Kč 10 075,70	8 745 Kč 10 581,50	9 994 Kč 12 092,70	10 372 Kč 12 550,10	10 772 Kč 13 034,10	11 817 Kč 14 298,60
700mm	8 374 Kč 10 132,50	8 793 Kč 10 639,50	9 018 Kč 10 911,80	9 451 Kč 11 435,70	9 939 Kč 12 026,20	11 396 Kč 13 789,20	11 836 Kč 14 321,60	12 303 Kč 14 886,60	13 523 Kč 16 362,80

Např. GPK10-250-600 je prostup pro komín s průměrem pláště 250 mm, výška prostupu je 600 mm (rozměr prostupu je pr. 450x600 mm). Dodávka obsahuje jednotlivé díly prostupu, teplotně odolný silikon a montážní sadu. Prostup je možno seříznout podle úhlu roviny střechy.

**Komplexní řešení stavebních detailů pro bezpečné zabudování komína a možnost zlepšení energetické bilance budovy.**



U všech typů prostupů lze vyrobit i atypické provedení s rozměry podle požadavku zákazníka. Cena atypického provedení je kalkulována individuálně.



## Napojení parozábrany pro NEREZOVÉ komíny

**P** **GNK** **Napojení parozábrany pro nerezový komín** (Kód výrobku: GNK-průměr pláště komína)

	Průměr pláště komína									
	180mm	200mm	210mm	230mm	250mm	260mm	280mm	300mm	350mm	
GNK-φ	<b>980 Kč</b> 1 185,80	<b>980 Kč</b> 1 185,80	<b>980 Kč</b> 1 185,80	<b>980 Kč</b> 1 185,80	<b>980 Kč</b> 1 185,80	<b>1 350 Kč</b> 1 633,50	<b>1 350 Kč</b> 1 633,50	<b>1 350 Kč</b> 1 633,50	<b>1 350 Kč</b> 1 633,50	

Např. GNK-250 je prvek napojení parozábrany pro komín s průměrem pláště 250 mm (rozměr prvku je 450x450x50 mm). Dodávka obsahuje jednotlivé díly napojovacího prvku s reflexní parozábranou, teplotně odolný silikon a montážní sadu.

**P** **HOT** **Těsnící manžeta HOTSchott**

<b>E2250-150-HOT</b> pro pr. pláště 200mm, 400x400mm	<b>1 930 Kč</b> 2 335,30
<b>E2250-160-HOT</b> pro pr. pláště 210mm, 400x400mm	<b>1 980 Kč</b> 2 395,80
<b>E2250-180-HOT</b> pro pr. pláště 230mm, 580x580mm	<b>2 032 Kč</b> 2 458,70
<b>E2250-200-HOT</b> pro pr. pláště 250mm, 580x580mm	<b>2 232 Kč</b> 2 700,70

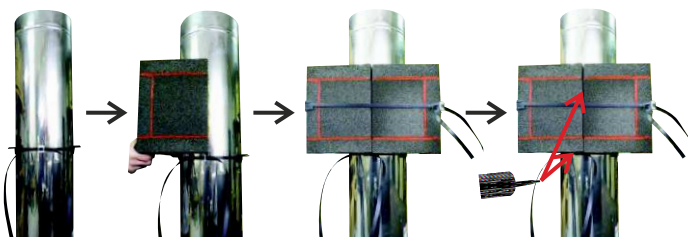
Odlonost pro teploty komínového pláště do 250°C

### EPDM těsnění stropních a střešních prostupů pro nerezové komíny

- elastická manžeta se samolepicí podložkou
- jednoduchá montáž přímo na komín a na okolní pojistnou folii / parozábranu
- použití jako parobrzdka kolem komína i pro Blower-Door-Test
- pro sklon konstrukce do 45°



Princip jednoduché montáže prostupů za pomoci montážní sady:



Po zaschnutí silikonu je nutno montážní sadu odstranit.

**P** **Montážní sada k parotěsným prostupům**

<b>GMS</b> univerzální, pro všechny typy prostupů	<b>70 Kč</b> 84,70
--	-----------------------

Montážní sada je určena pro zjednodušení instalace parotěsného prostupu a je standardní součástí balení každého prostupu (kromě GMH, GMZ a GKK).

## Řešení pro CIHELNÉ komíny

**P** **GPH** **Parotěsný prostup pro cihelný komín**

<b>GPH-300</b> výška prostupu 300mm, 500x500x300	<b>1 740 Kč</b> 2 105,40
<b>GPH-400</b> výška prostupu 400mm, 500x500x400	<b>2 143 Kč</b> 2 593,00
<b>GPH-500</b> výška prostupu 500mm, 500x500x500	<b>2 545 Kč</b> 3 079,50
<b>GPH-600</b> výška prostupu 600mm, 500x500x600	<b>2 545 Kč</b> 3 079,50
<b>GPH-700</b> výška prostupu 700mm, 500x500x700	<b>2 948 Kč</b> 3 567,10
<b>GPH2-300</b> výška prostupu 300mm, 900x500x300	<b>2 143 Kč</b> 2 593,00
<b>GPH2-400</b> výška prostupu 400mm, 900x500x400	<b>2 545 Kč</b> 3 079,50
<b>GPH2-500</b> výška prostupu 500mm, 900x500x500	<b>3 351 Kč</b> 4 054,70
<b>GPH2-600</b> výška prostupu 600mm, 900x500x600	<b>3 351 Kč</b> 4 054,70
<b>GPH2-700</b> výška prostupu 700mm, 900x500x700	<b>3 753 Kč</b> 4 541,10

pro jednorůdch s pláštěm 400x400mm  
pro dvourůdch s pláštěm 800x400mm

Parotěsné prostupy umožňují bezpečné napojení okolní parozábrany na komínové těleso. Pro víceprůduchové zděné komíny bude cena kalkulována na základě konkrétní poptávky. Dodávka obsahuje jednotlivé díly prostupu, teplotně odolný silikon a montážní sadu. Prostup je možno seříznout podle úhlu roviny střechy.

**P** **Napojení parozábrany na cihelný komín**

<b>GNH</b> pro jednorůdch, 500x500x100mm	<b>990 Kč</b> 1 197,90
<b>GNH2</b> pro dvourůdch, 900x500x100mm	<b>1 290 Kč</b> 1 560,90

Dodávka obsahuje jednotlivé díly napojovacího prvku s reflexní parozábranou, teplotně odolný silikon a montážní sadu. Pro víceprůduchové zděné komíny bude cena kalkulována na základě konkrétní poptávky.

**P** **GPH10** **Parotěsný prostup pro cihelný komín**

<b>GPH10-300</b> výška prostupu 300mm, 600x600x300	<b>3 659 Kč</b> 4 427,40
<b>GPH10-400</b> výška prostupu 400mm, 600x600x400	<b>4 061 Kč</b> 4 913,80
<b>GPH10-500</b> výška prostupu 500mm, 600x600x500	<b>4 866 Kč</b> 5 887,90
<b>GPH10-600</b> výška prostupu 600mm, 600x600x600	<b>4 866 Kč</b> 5 887,90
<b>GPH10-700</b> výška prostupu 700mm, 600x600x700	<b>5 269 Kč</b> 6 375,50
<b>GPH210-300</b> výška prostupu 300mm, 1000x600x300	<b>4 171 Kč</b> 5 046,90
<b>GPH210-400</b> výška prostupu 400mm, 1000x600x400	<b>5 379 Kč</b> 6 508,60
<b>GPH210-500</b> výška prostupu 500mm, 1000x600x500	<b>6 184 Kč</b> 7 482,60
<b>GPH210-600</b> výška prostupu 600mm, 1000x600x600	<b>6 587 Kč</b> 7 970,30
<b>GPH210-700</b> výška prostupu 700mm, 1000x600x700	<b>6 989 Kč</b> 8 456,70

pro jednorůdch s pláštěm 400x400mm  
pro dvourůdch s pláštěm 800x400mm

Parotěsné prostupy umožňují bezpečné napojení okolní parozábrany na komínové těleso. Pro víceprůduchové zděné komíny bude cena kalkulována na základě konkrétní poptávky. Dodávka obsahuje jednotlivé díly prostupu, teplotně odolný silikon a montážní sadu. Prostup je možno seříznout podle úhlu roviny střechy.

**P** **Prerušení tepelného mostu v plášti komína**

<b>GMH</b> 400x400x300mm	<b>1 720 Kč</b> 2 081,20
-----------------------------	-----------------------------

**P** **Prerušení tepelného mostu pod komínem**

<b>GMZ</b> 400x400x100mm	<b>1 250 Kč</b> 1 512,50
-----------------------------	-----------------------------

Prvky GMH a GMZ jsou určeny pro komínové těleso o půdorysu 400x400 mm (jednorůdch). Jejich použití je z důvodu omezené statické únosnosti nutno konzultovat s technickým oddělením CIKO.